

EWILPA®-ERSTERESSBARERWILDPFLANZENPARK IN MÖNCHENGLADBACH

WAS SIND ESSBARE WILDPFLANZENPARKS?

Essbare Wildpflanzen Parks sind artenreiche Landschaften, die sich in ihrer Gestaltung an die natürlichen Bedingungen des jeweiligen Standortes anpassen. Die Parks sind je nach den örtlichen Gegebenheiten möglichst vielfältig angelegt: Baumhaie und Hecken, Wiesen, Beeren- und Kräutergärten, Streuobstwiesen, Brachflächen und Feuchtgebiete ergeben im harmonischen Zusammenspiel sowohl ein artenreiches Biotop als auch eine idyllische Erholungslandschaft. Da sich die Gestaltung und Artenauswahl an den natürlichen Gegebenheiten orientiert, ist der Pflegeaufwand im Vergleich zu herkömmlichen Parks oder landwirtschaftlichen Nutzflächen gering. Essbare Wildpflanzen-Parks bieten kostenfreie Sammelgelegenheiten für krautig wachsende Wildpflanzen, Wildgemüse, essbare Blüten und Blätter, Obst, Wildobst und Beeren, Nüsse, Waldbaumfrüchte und Pilze. Essbare Wildpflanzen bieten das ganze Jahr über eine gesunde und schmackhafte Bereicherung des Speiseplans. Als Wildpflanzen gedeihen sie ohne menschliches Zutun – sie werden uns von der Natur geschenkt!



Die Kräuterpädagogin Meike Koppmann und der Initiator der Stiftung Essbare Wildpflanzen-Parks Dr. Markus Strauß

Vorteile: ohne Züchtung, ohne Gentechnik, ohne Dünger, ohne Agrarchemie, ohne lange Transportwege, weder Verpackung noch Müll, garantiert frisch, Nutzung regionaler und saisonaler Ressourcen.

EWILPA®MÖNCHENGLADBACH: WILDES URBANGARDENING

Im Mönchengladbacher Stadtteil Eicken entsteht der erste innerstädtische und in sich geschlossene Ewil-

pa®. Initiatorin Meike Koppmann, selbstständige Kräuterpädagogin, hat hier für einen symbolischen Euro im Februar 2020 ein 5.500 Quadratmeter großes Grundstück von der städtischen Entwicklungsgesellschaft Mönchengladbach EWMG dauerhaft gepachtet. Bei ihren Aktivitäten für den Aufbau und Betrieb des Ewilpa® kann sie auf die Unterstützung ihres dicht gewebten Netzwerks zählen. Von den zahlreichen Kooperationspartnern seien hier Transition Town Mönchengladbach

e.V., die Volkshochschule der Stadt und der benachbarte Kleingartenverein Alsbroich e.V. erwähnt. Die Stadt Mönchengladbach fördert den Aufbau des Ewilpa® finanziell und auch logistisch. Nach der bereits erfolgten Untersuchung des Bodens auf eventuelle Altlasten wurde das Gelände nun im Februar 2020 geräumt und die verdichtete Erde gefräst. Danach konnte ab März 2020 mit den ersten Pflanzungen und Einsaaten, der Gestaltung der Wege (Hackschnitzelbelag, Wiesenweg, Barfußweg), dem Aufbau von Weidenzäunen, dem Einzug der Wildbienen einer Imkerin sowie dem Bau von Hochbeeten begonnen werden. Kräuterpädagogin Meike Koppmann wird diese Arbeiten jeweils in von ihr eigens konzipierten Workshops, zum Beispiel mit Jugendlichen der „Fridays for Future“-Bewegung, realisieren. Die Pflanzung der meisten Bäume und Sträucher ist schließlich für den Herbst vorgesehen, da dies der beste Zeitraum für Gehölzpflanzungen ist. Nach der Installation der Informationstafeln im Frühjahr 2021 kann der Ewilpa® Mönchengladbach offiziell eingeweiht werden. Der genaue Termin wird im Winter 2020/21 auf der Website www.ewilpa.net/moenchengladbach.html veröffentlicht. Wenn Sieden Aufbau des Ewilpa® Mönchengladbach aktiv unterstützen möchten, wenden Sie sich bitte direkt an: Meike Kopp-



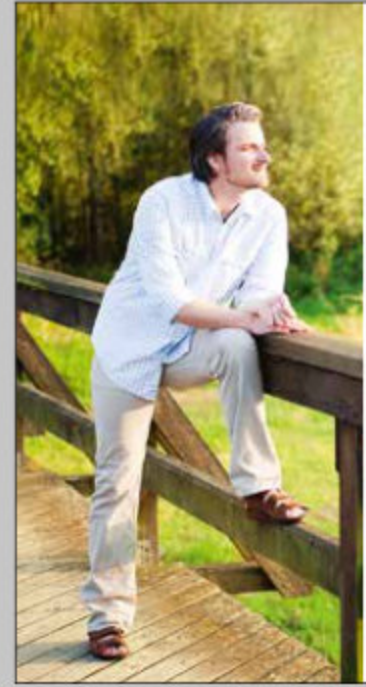
mann unter Vrohmut@gmail.com. **Jeden Samstag (bis zum Winter) ab 14 Uhr sind Helfertage im Park in Mönchengladbach-Eicken auf der Konzenstraße. Wer helfen möchte, ist jederzeit willkommen!** Sie möchten gerne zu Gunsten des neuen Ewilpa® Mönchengladbach spenden? Sehr gerne! Details zu Ihrer Spende finden Sie unter www.vrohmut.com

DIE STIFTUNG EWILPA® GESTALT BARE ZUKUNFT MIT ESSBAREN WILDPFLANZENPARKS

Die Stiftung Ewilpa® wurde 2015 von Dr. Markus Strauß initiiert. Im Sommer 2018 konnte in Kemnath-Waldeck der



1. Ewilpa® deutschlandweit eröffnet werden. Ab Juli 2019 wird ein eigener Stiftungsfonds „Stiftung Essbare Wildpflanzenparks“ innerhalb der gemeinnützigen „Dachstiftung für individuelles Schenken“ in der GLS Treuhand e.V. eingerichtet sein. Die Stiftung Essbare Wildpflanzenparks setzt sich für den Aufbau und den Betrieb von Sammelmöglichkeiten ein. In möglichst siedlungsnah gelegenen Parks kann sich die Bevölkerung selbst versorgen. Essbare Wildpflanzenparks stehen für alle offen und dienen damit – in Anlehnung an den mittelalterlichen Allmende-Gedanken – auch dem sozialen Ausgleich. **Mehr Infos unter www.ewilpa.net/moenchengladbach.html www.vrohmut.com/ewilpa-moenchengladbach www.ewilpa.net**



seit 1910
SCHUHHAUS Wintzen
Das Fachgeschäft mit dem guten Service

Mönchengladbach
Hindenburgstraße 113
Tel. 02161/21490

Rheydt
Hauptstraße 38
Tel. 02166/48013

www.schuhhaus-wintzen.de

Finn Comfort
Made in Germany

